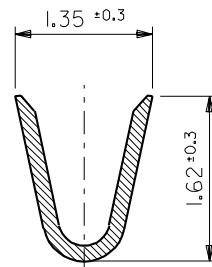
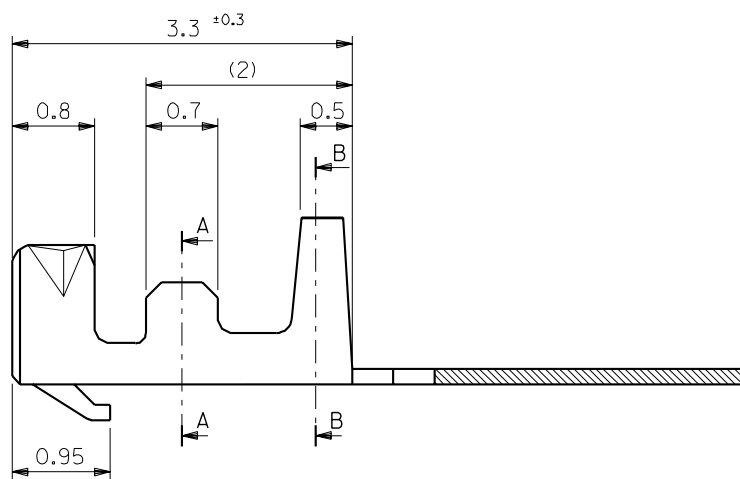
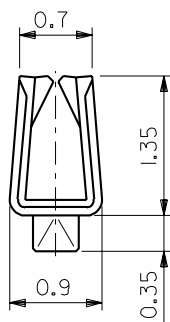


SECT. A-A



SECT. B-B



50058-8100	バラ状 LOOSE
50058-8000	連鎖状 CHAIN
ENG. NO.	端子形状 FORM

注記
NOTES

- 適合ハウジング：51021シリーズ
APPLICABLE HOUSING : 51021 SERIES
- メッキ仕様 PLATING
錫 0.9µm MIN. リフロー処理 (前メッキ)
TIN 0.9µm MIN. REFLOW TREATMENT (PRE-PLATED)

角度 ANGLE	±3°				
30以上 OVER	±0.3				
10以上 30未満 UNDER	±0.25	D	変更 REVISED	(J30883)	H.H. M.F.
10未満 UNDER	±0.2	C	変更&再作図 REVISED & REDRAWN	(J2081D)	H.H. M.F.
一般公差 GENERAL TOLERANCES	記号 LTR	変更内容 REVISION RECORD		DR. CHK.	日付 DATE

材料 MATERIAL	リン青銅 PHOSPHOR BRONZE (t=0.15)	モレックス MOLEX	MOLEX-JAPAN CO.,LTD. 日本モレックス株式会社
仕上げ FINISH	—#—	REVISE ONLY ON CAD SYSTEM	
適用電線範囲 WIRE RANGE	AWG #28-32	TITLE 名称	
被覆外径 INS. RANGE	Ø 0.5-1.0	1.25 WIRE TO BOARD CONN. CRIMP REC. TERMINAL	
DRAWN BY '92/10/21 H.HIRAMOTO	CHK'D BY '93/9/6 M.FUKUSHIMA	DWG. NO.	REV
APP'D BY '93/9/6 M.FUKUSHIMA	尺度 SCALE 20 - 1	SD-50058-8*00	D